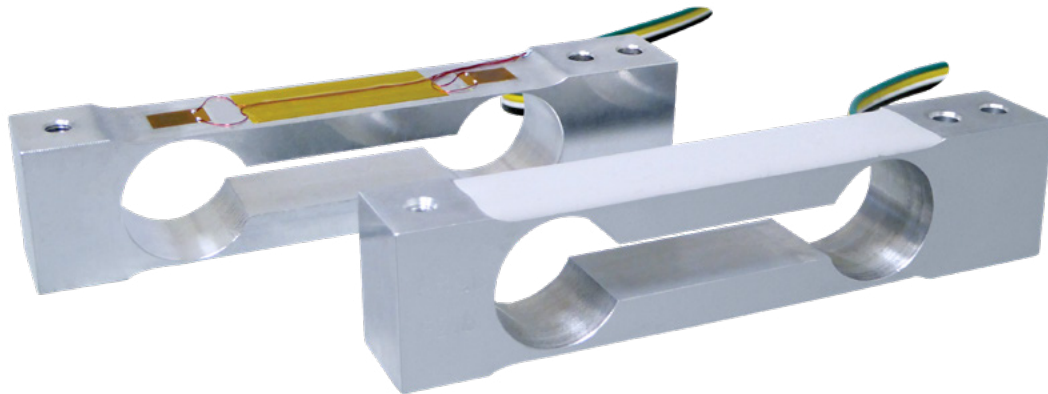


Plattformwägezelle AR mit einer Nennlast von 0,2 ... 1,2 kg



Datenblatt

Leistungsmerkmale

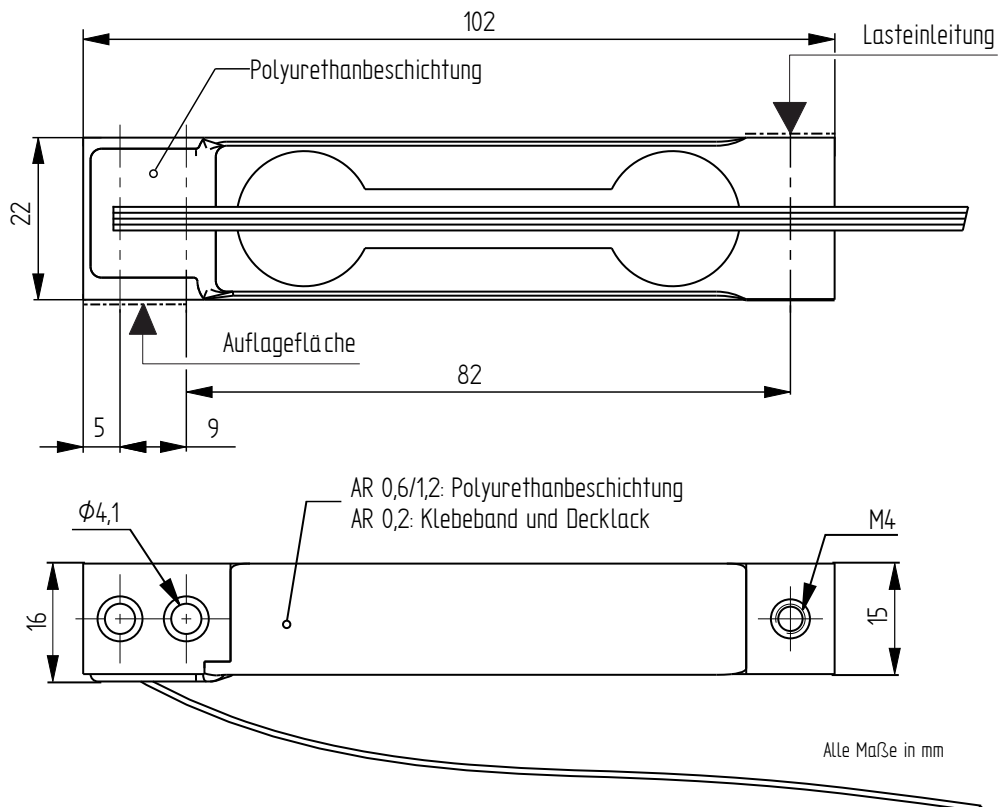
- Plattformwägezelle aus Aluminium
- Schutz durch Beschichtung oder Decklack
- Sehr hohe Messgenauigkeit, mit einem Teilungsfaktor von bis zu 30000
- Kompensierte Ecklast für Plattformen bis 150 x 150 mm
- Für sehr kleine Nennlasten und bestens für Juwelier- und Laborwaagen geeignet

Anwendungen

- Schmuckbranche
- Chemie-/Pharmaindustrie
- Laborwaagen



Mechanische Abmessungen in mm



Artikel-Nr.	Ausführung	Nennlast [kg]
108231	Klebeband und Decklack	0,2
108232	Polyurethanbeschichtung	0,6
108233	Polyurethanbeschichtung	1,2

Anschlussbelegung

Elektrischer Anschluss

Funktion	Adernfarbe	
Speisung (+)	Schwarz	●
Signal (+)	Gelb	●
Signal (-)	Weiß	○
Speisung (-)	Grün	●

Technische Daten

Typ	AR		
Ausführung		Polyurethanbeschichtung	Decklack
Nennlast E	kg	0,6; 1,2	0,2
Eichfähige Höchstlast E_{max}	kg	-	-
Genauigkeitsklasse nach OIML R60		-	-
Max. Anzahl der Teilungswerte n_{max}	d OIML	-	-
Mindestteilungswert v_{min}	kg	-	-
Kriechteilungsfaktor $Z = E_{max}/2 \times DR$		-	-
Zusammengesetzter Fehler	% E	±0,02	±0,02
Temperaturkoeffizient des Nullsignals	% E/°C	±0,004	±0,004
Temperaturkoeffizient des Kennwertes	% E/°C	±0,0028	±0,0014
Belastungskriechen d_{cr, F} über 30 min.	% E	±0,04	±0,02
Nullsignal	% E		±20
Nennkennwert C_{nom}	mV/V		1 ±15
Nennbereich der Speisespannung B_{U, nom}	V		1 ... 12
Eingangswiderstand R_e	Ω		410 ±20
Ausgangswiderstand R_a	Ω		350 ±5
Isolationswiderstand R_{is}	MΩ/50V		1000
Elektrischer Anschluss			Flachkabel, PVC, 0,25 m
Nenntemperaturbereich B_{T, nom}	°C		5 ... 35
Gebrauchstemperaturbereich B_{T, G}	°C		-20 ... 60
Grenzlast E_{lim}	% E _{max}		150
Bruchlast E_B	% E _{max}		200
Anzugsdrehmoment	Nm		4
Maximale Plattformgröße	mm		0,2 kg = 120 x 120; 0,6; 1,2 = 150 x 150
Schutzart			IP63; IP65 (Polyurethanbeschichtung)
Werkstoff			Aluminium
Gewicht	kg		0,05

Optionen

Artikel-Nr.	Bezeichnung
111735	Schutzbeschichtung

Zubehör

Elektrischer Anschluss

Artikel-Nr.	Bezeichnung
10323	Kabelstecker KS6 (6-polig Serie 581) inkl. Sensoranbau
10320	Kabelstecker KSSH15 (15-polig) inkl. Sensoranbau
43418	Eingangsstecker ZA9612FS (ALMEMO) inkl. Sensoranbau und Steckerkalibrierung
49205	Eingangsstecker ZKD712FS (ALMEMO 202) inkl. Sensoranbau und Steckerkalibrierung

Waagenelektronik

ALCJB-A	CPJ/CPJ2S	IPE50 Panel
		

Weiteres geeignetes Zubehör finden Sie auf unserer Homepage unter:

<https://www.lorenz-messtechnik.de/deutsch/produkte/waagenelektronik.php>