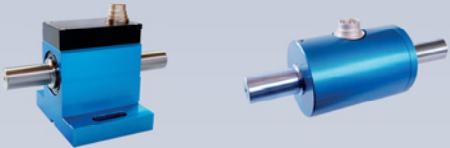


von

Drehmomentsensoren



und

Drehmomentmessketten



für

Rechtsdrehmoment

Linksdrehmoment

Wechseldrehmoment

nach den

Kalibriernormen

DIN 51309

EURAMET/cg-14

DAkKS-DKD-R 3-5

- Drehmomentsensoren
- Kraftsensoren / Wägesensoren
- Messdatenauswertung
- kundenspezifische Systemlösungen
- Prüfstände, Sondersensoren
- DMS-Applizierung
- Werkskalibrierungen



Das Drehmomentnormal unseres akkreditierten Kalibrierlabors dient als Referenznormal für unsere Produktion und für Werkskalibrierungen.

Lorenz Messtechnik GmbH
 Obere Schlossstraße 131
 D-73553 Alfdorf
 Tel. +49 (71 72) 9 37 30-0
 Fax +49 (71 72) 9 37 30-22
 www.lorenz-sensors.com
 E-mail: info@lorenz-sensors.com
 www.lorenz-messtechnik.de
 E-mail: info@lorenz-messtechnik.de

D-K-17603-01-00

Drehmomentmessbereich 1 N·m - 200 N·m
Kleinste angebbare Messunsicherheit 1·10⁻⁴



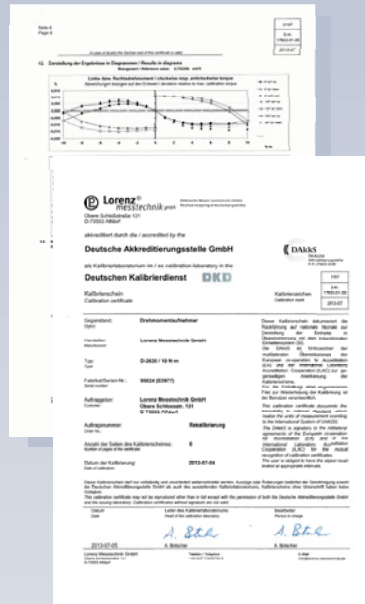
Drehmoment-
Bezugsnormal-
Messeinrichtung



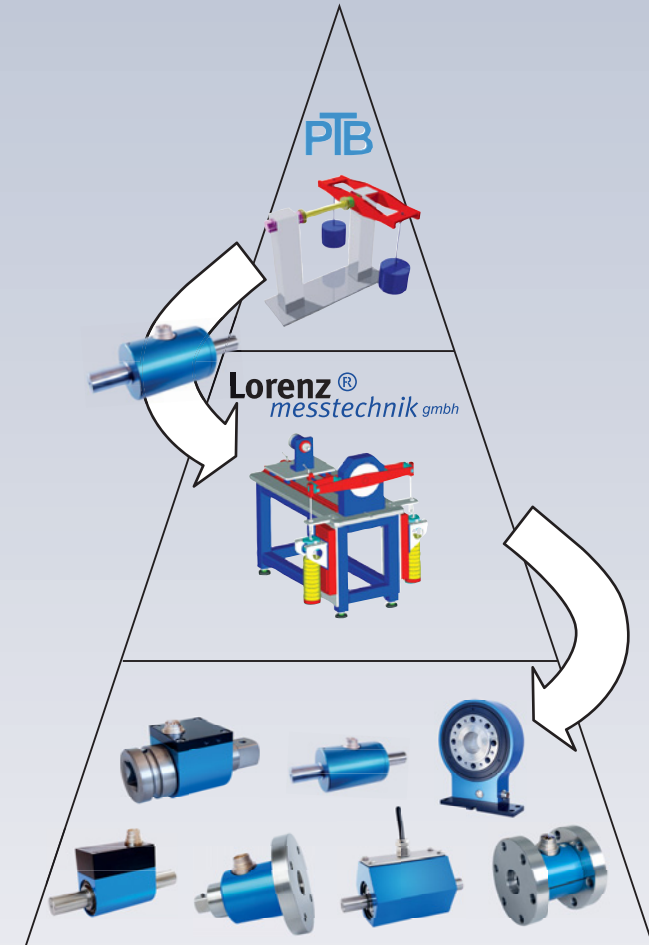
Lorenz®
messtechnik gmbh



Die Akkreditierung unseres Kalibrierlabors erfolgte durch die DAkKS (Deutsche Akkreditierungsstelle).



- Kalibrierergebnis
- Messunsicherheit
- Klasseneinteilung
- Interpolationsgleichungen
- Messwerte
- Grafische Darstellung der Messergebnisse



QM-System

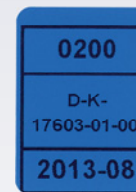


Unser bestehendes QM-System nach DIN EN ISO 9001 wurde um die für Laboratorien gültige Norm DIN EN ISO / IEC 17025 erweitert

Der Kalibrierschein ist nur unterschrieben gültig

DAkKS-Kalibriermarke

Auf den kalibrierten Drehmomentsensoren wird zum Abschluss eine Kalibriermarke angebracht. Die Kalibriermarke und der Kalibrierschein haben die gleiche Nummer.



Die Rückführbarkeit unserer Kalibrierungen von Drehmomentsensoren ist durch die Akkreditierung unseres Kalibrierlabors gewährleistet.

DAkKS-Kalibrierscheine werden international anerkannt