

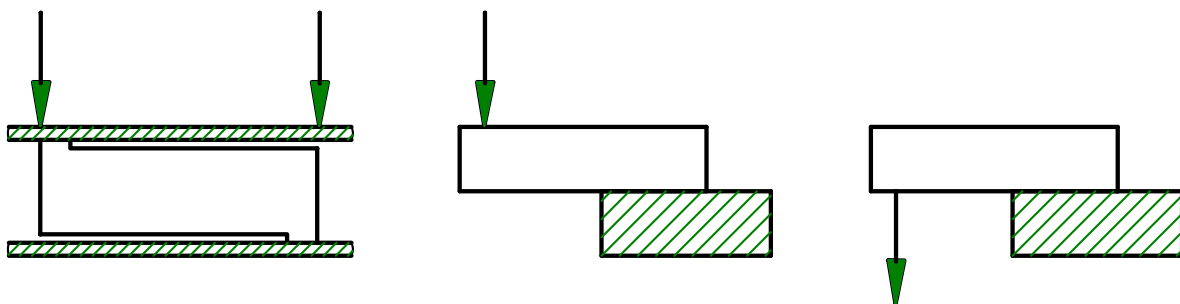
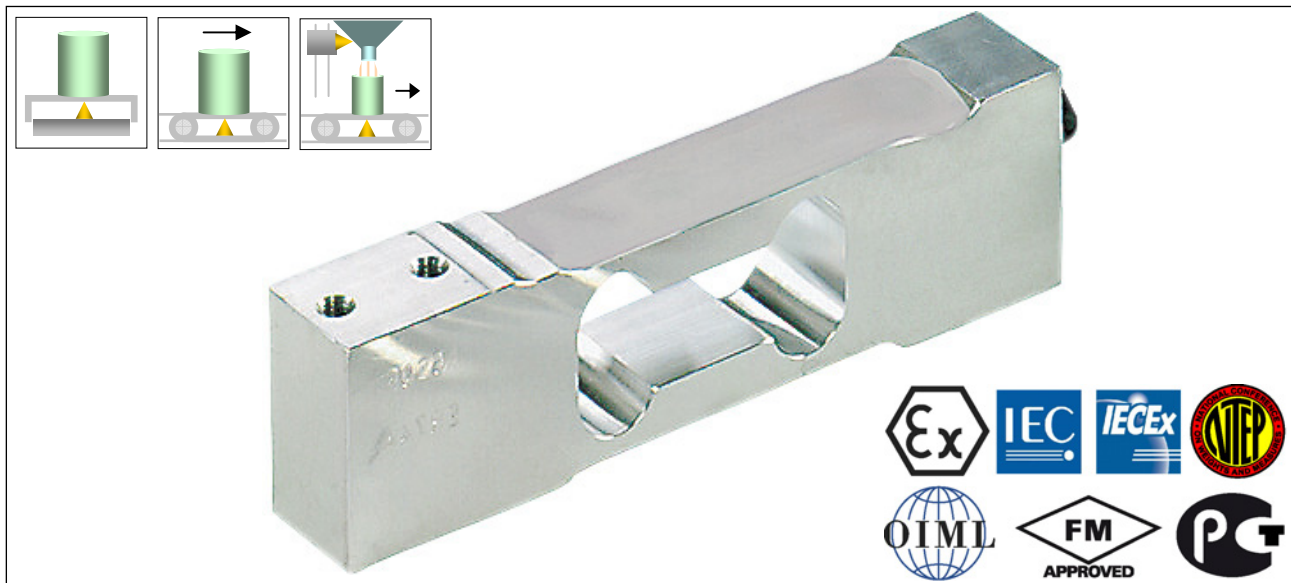
**Wägezelle - Load cell**

**AG**

**1..2,5 kg**

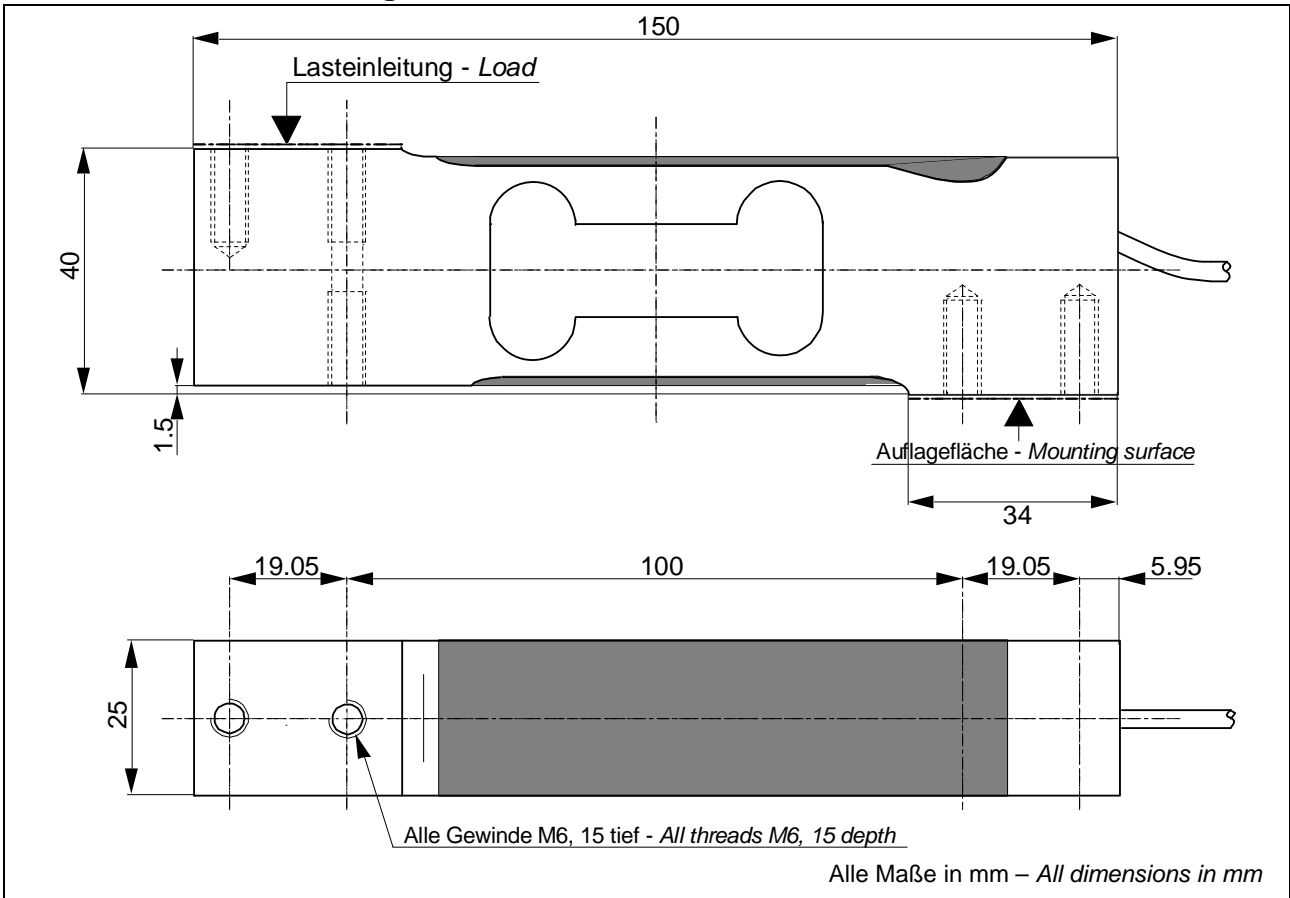
- Plattformwägezelle aus Aluminium für die Produktion in Großserien.
- EG - Zulassung in 2000 d gemäß OIML R60.
- Für den Einsatz in Plattformen bis 200 mm x 200 mm .
- Schutzart IP65
- Ausführung für explosionsgefährdete Bereiche ATEX EC/94/9/CE (optional).

- Single point load cell made of alloy aluminum.
- EEC approvals in 2000 d according to OIML R60.
- Designed to fit with single point platforms of max. dimensions 200 mm x 200 mm.
- Level of protection IP65
- ATEX EC/94/9/CE certified version for potentially explosive atmospheres (option).



<b>Anschlussbelegung - Connection</b>	
Speisung (+) - Supply (+)	braun - brown
Signal (+) - Signal (+)	gelb - yellow
Signal (-) - Signal (-)	weiß - white
Speisung (-) - Supply (-)	grün - green
Sense (+) - Sense (+)	grau - grey
Sense (-) - Sense (-)	rosa - pink

**Mechanische Abmessungen - Dimensions**



**Technische Daten - Specifications**

		<b>AG</b>	
<b>Ausführung - Variation</b>		<b>C1,5 3e</b>	<b>C2 3e</b>
Nennlast - Nominal load ( E )	kg	1	2,5
Genauigkeitsklasse OIML R60 - Accuracy class OIML R60		C1,5	C2
Max. Anzahl d. Teilungswerte – Max. number of load cell intervals (n <sub>max</sub> )	d. OIML	1500	2000
Mindestteilungswert – Min. verification interval (v <sub>min</sub> )	g	0,5	1
Eichfähige Höchstlast – Max. load for approved weighing (E <sub>max</sub> )	kg	1,25	3,125
Zusammengesetzter Fehler - Combined error	% E	± 0,033	± 0,025
Kriechteilungsfaktor – Creep division factor ( Z = E <sub>max</sub> / 2 x DR )		1500	2000
Nullsignal - Zero balance	% E		± 10
Kriechfehler nach 30 Min. Nennlast - Creep error (30 min)	% E	± 0,033	± 0,025
Nenntemperaturbereich - Nominal temp. range	°C	-10 ... +40	
Gebrauchstemperaturbereich - Service temp. range	°C	-20 ... +60	
Temperaturkoeffizient des Nullsignals - Temp. coef. of zero	% E/°C	± 0,009	± 0,007
Temperaturkoeffizient des Kennwertes - Temp. coef. of sensitivity	% E/°C	± 0,0018	± 0,0014
Nennbereich Speisespannung – Nominal range of excitation voltage	V	1...15	
Nennkennwert - Nominal sensitivity	mV/V	2 ± 10%	
Eingangswiderstand - Input resistance	Ω	410 ± 15	
Ausgangswiderstand - Output resistance	Ω	350 ± 5	
Gebrauchslast - Service load	% E <sub>max</sub>	150	
Grenzlast - Limit load	% E <sub>max</sub>	200	
Befestigungsmoment - Tighten torque	Nm	6	
Schutzart - Level of protection	EN60529	IP 65	
Isolationswiderstand - Insulation resistance	GΩ / 50 V	> 2	
Max. Plattformgröße – Max. platform dimension	mm	150 x 150	200 x 200
Werkstoff - Material		Aluminium - Aluminum	
Kabellänge - Length of wire	m	3	
Reingewicht - Net weight	kg	0,2	
<b>Optionen - Options</b>			
ATEX 94/9/CE, IECEx		II 1 G/D, Ex ia IIC T6 Ga, Ex ia IIIC T80°C Da, IP6X, -20°C <Ta<+60°C (zone 0/20) II 1 D, Ex ta IIIC T125°C Da, IP6X -20°C<Ta<+60°C (zone 20) II 3 G, Ex nA IIC T6 Gc, -20°C<Ta<+60°C (zone 2)	