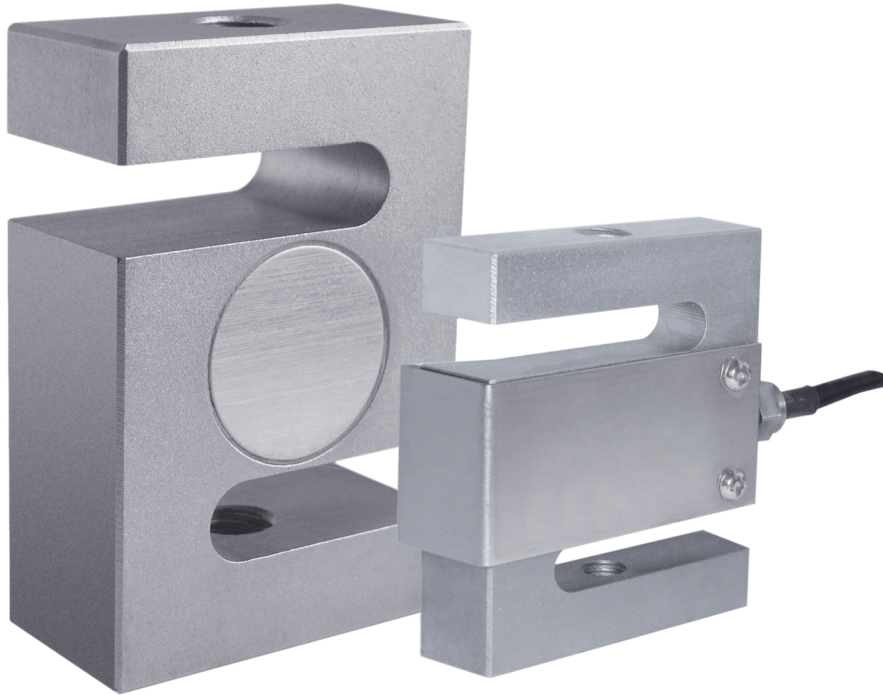


Zug- und Druckkraftwägezelle ZFA mit einer Nennlast von 25 kg ... 5 t



Leistungsmerkmale

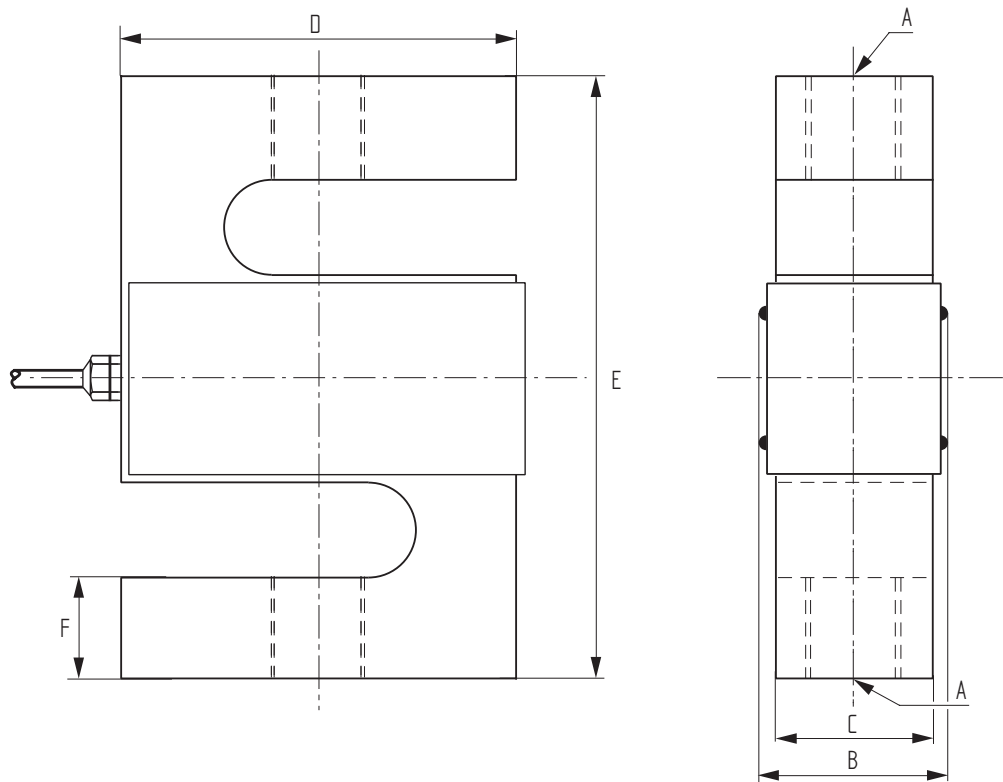
- Zug- und Druckkraftwägezelle aus vernickeltem Stahl
- Schutzart IP65
- Mit einer Abweichung von nur $\pm 0,03$ % der Nennlast

Anwendungen

- Lebensmittelindustrie
- Montanindustrie
- Chemie-/Pharmaindustrie
- Abfallmanagement/Recycling
- Verpackungstechnik



Mechanische Abmessungen in mm



Artikel-Nr.	Nennlast [kg]	Abmessungen [mm]						Gewicht [kg]
		A	B	C	D	E	F	
106712	25	M8	19,7	13	51	64	10,5	0,35
106713	50							
106714	100							
106715	200	M12	25,6	19	51	76	13,5	0,6
106716	500							
106717	1000	M12	-	25,4	54	76	13,5	0,75
106718	2500	M18 x 1,5	-	25,4	76	108	21	1,5
106719	5000							

Anschlussbelegung

Elektrischer Anschluss

Funktion	Zugbelastung Adernfarbe		Druckbelastung Adernfarbe	
Speisung (+)	Rot	●	Rot	●
Signal (+)	Grün	●	Weiß	○
Signal (-)	Weiß	○	Grün	●
Speisung (-)	Schwarz	●	Schwarz	●

Technische Daten

Typ	ZFA	
Nennlast E	kg	25; 50; 100; 200; 500
	t	1; 2,5; 5
Zusammengesetzter Fehler	% E	±0,03
Temperaturkoeffizient des Nullsignals	% E/°C	±0,002
Temperaturkoeffizient des Kennwertes	% E/°C	±0,002
Belastungskriechen d_{cr, F} über 30 min.	% E	±0,02
Nullsignal	% E	±1
Nennkennwert C_{nom}	mV/V	3 ±0,5%
Nennbereich der Speisespannung B_{U, nom}	V	1 ... 15
Eingangswiderstand R_e	Ω	385 ±10
Ausgangswiderstand R_a	Ω	350 ±5
Isolationswiderstand R_{is}	MΩ/50V	> 5000
Elektrischer Anschluss		Messkabel, PVC, 5 m
Werkstoff Kabelverschraubung		Rostbeständiger Edelstahl
Nenntemperaturbereich B_{T, nom}	°C	-10 ... 50
Gebrauchstemperaturbereich B_{T, G}	°C	-20 ... 60
Grenzlast E_{lim}	% E _{max}	120
Bruchlast E_B	% E _{max}	150
Schutzart	EN 60529	IP65
Werkstoff		Vernickelter Stahl
Gewicht		Siehe Zeichnung

Zubehör

Waagenelektronik

ACLJB-A	CPJ/CPJ2S	IPE50 Panel
		

Weiteres geeignetes Zubehör finden Sie auf unserer Homepage unter:
<https://www.lorenz-messtechnik.de/deutsch/produkte/waagenelektronik.php>